

Installer IES

Il2 Enhanced Simulator 4.1.2



Vous avez déjà une installation IES 4.1.1!

Téléchargez ces fichiers sur votre ordinateur dans un dossier temporaire:

Fichiers	Liens
IES4.1.2.exe	https://drive.google.com/file/d/11G0U1rU-Usk8SifPQt-kqZo9N3CRtdU4/view?usp=sharing
IES4.1.2.7z.001	https://drive.google.com/file/d/1sfCx4nM6_fzrvJSujESRKHqR4fl78LUp/view?usp=sharing
IES4.1.2.7z.002	https://drive.google.com/file/d/1mxla9oe7HQiqcjoFMOro40Dm1bTMB4v8/view?usp=sharing
IES4.1.2.7z.003	https://drive.google.com/file/d/1Pyi41mg6PD-aYQ9lpCfrRbfNE_XQCZZ1/view?usp=sharing
IES4.1.2.7z.004	https://drive.google.com/file/d/1dckWapEyypaTOaYuw7w1aPaSoCplkqUx/view?usp=sharing
IES4.1.2.7z.005	https://drive.google.com/file/d/1cN92Au4GEQuBBwx-8jNBSxqXgKVEPOf/view?usp=sharing
IES4.1.2.7z.006	https://drive.google.com/file/d/1pAyRSuQ4Tswx5VMI0hdIPSI9ApQxyhWQ/view?usp=sharing
IES4.1.2.7z.007	https://drive.google.com/file/d/1fg2wl_wO0zU508OBetuiYVgfM_cB3nzT/view?usp=sharing
IES4.1.2.7z.008	https://drive.google.com/file/d/1zw0Py32tpk45udefh9IG8_9Rvcz08vJ3/view?usp=sharing
IES4.1.2.7z.009	https://drive.google.com/file/d/1ePeZ1sc0Fwdy8aiXvbFRIWZu3uBQbqGJ/view?usp=sharing
IES4.1.2.7z.010	https://drive.google.com/file/d/1w51xukusv0nsU4j9-vJWUm8QmqBbZ8np/view?usp=sharing
IES4.1.2.7z.011	https://drive.google.com/file/d/14E8j-uvDExtRqG01CkpnITcXrNeQD_ly/view?usp=sharing
IES4.1.2.7z.012	https://drive.google.com/file/d/1RWRn-JbHTuQloMZ8ydGiEVcOb08pX358/view?usp=sharing

Faites une copie de votre IES 4.1.1 si vous avez de la place et si vous craignez une quelconque erreur d'installation.

ATTENTION :

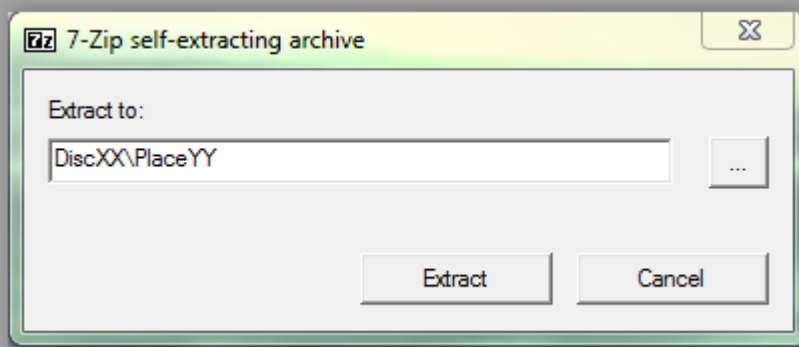
DESACTIVEZ TOUS vos mods via le JSGME, vérifiez que dans la racine du jeu il n'existe pas de dossiers Mods ou files. Si c'est le cas, effacez-les sans crainte.

Dans le JSGMEMODS, effacez :

TOUTES les périodes, TOUS les fix que vous avez installés, laissez vos mods de confort.

EFFACEZ TOUS les dossiers .sfs (Avions, Cabines, Cartes, Sons, Effets, Objets, Navires, files).

Allez dans le dossier temporaire où vous avez chargé les dossiers de la nouvelle installation, lancez le fichier exe par double clic, l'installateur va vous montrer un disque, une place ou installer:



Ce dossier d'installation qui n'est sûrement pas le votre, changez la destination et montrez-lui le chemin de votre jeu et cliquez sur « extraire ici » !

L'extraction/installation commence et vous devez dire « Yes to All » à toute demande de remplacement ou d'écrasement.

Renommer votre 4.1.1 en 4.1.2

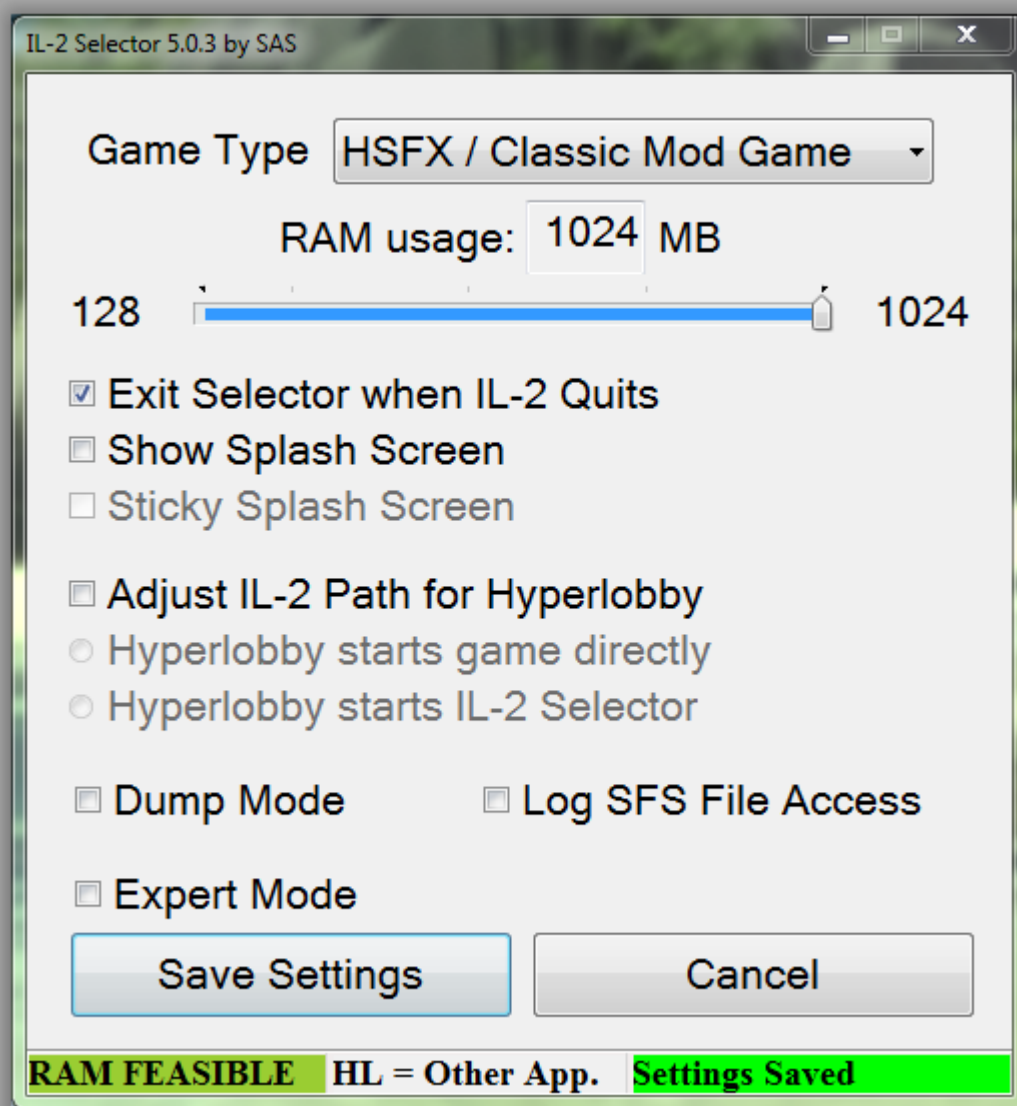
Reconfigurer vos raccourcis bureau, si vous en aviez.

A la racine du jeu vous avez un petit soft:

« ProcessAffinityMask.exe »

Exécutez-le sans crainte ; il vous affiche sur le bureau la valeur à afficher dans votre conf.ini, en fonction de votre processeur, son nombre de cœurs, etc etc!

Reconfigurez, si besoin, votre IL2 selector (racine du jeu) comme suit :



Activez vos mods, jouez !

Posez vos questions :

<https://discord.gg/7DNWAC4U>

Merci aux pilotes qui ont testé et joué avec les versions précédentes, qui connaissent le jeu et ses particularités, et qui vous aideront au maximum de leur expérience pour vous aider à prendre ce nouvel opus de la bête en main!

Merci aux bêta-testeurs dont la patience est la principale vertu.

